



**АРХАНГЕЛЬСКИЙ
ЦЕЛЛЮЛОЗНО-БУМАЖНЫЙ
КОМБИНАТ**









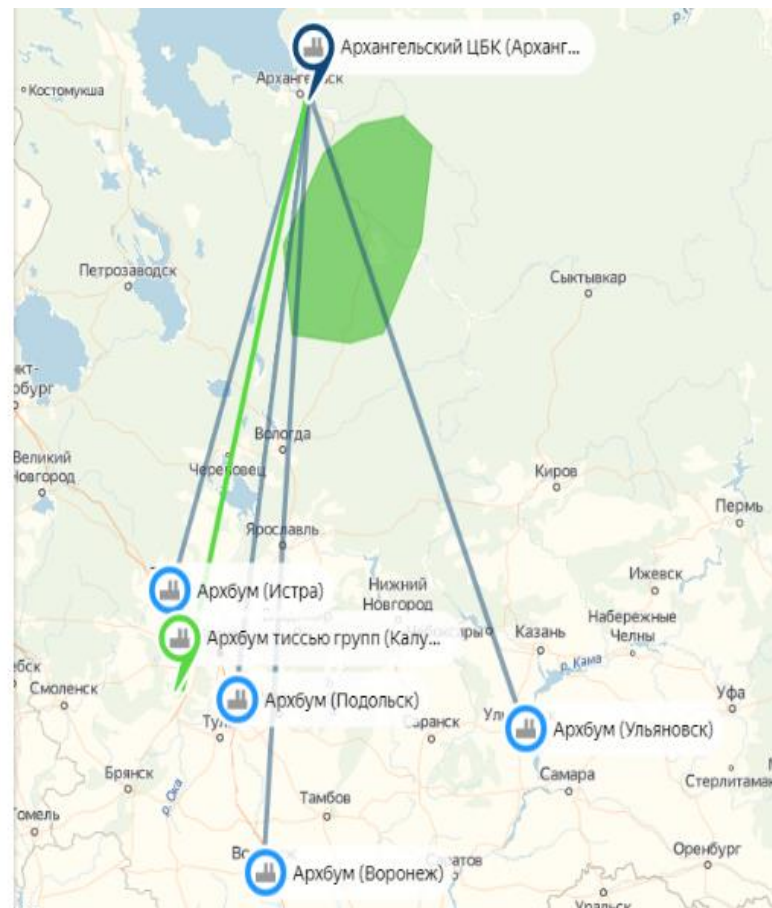
**PULP MILL
HOLDING**

СИТУАЦИЯ В ЛПК НА ПРИМЕРЕ АО АРХАНГЕЛЬСКИЙ ЦБК

Н. КРОТОВ –GR-ДИРЕКТОР

КРУПНЕЙШИЙ УЧАСТНИК РЫНКА ЦЕЛЛЮЛОЗНО-БУМАЖНОЙ ПРОМЫШЛЕННОСТИ РОССИИ И ЕВРОПЫ

-  Архангельский ЦБК (Архангельск)
Производство целлюлозы, тарного картона, бумаги и школьных тетрадей.
-  Архбум тисью групп (Калужская область)
Производство санитарно-гигиенических изделий.
-  Архбум (Воронеж)
Производство гофрированной бумаги и картона.
-  Архбум (Истра)
Производство гофрированной бумаги и картона.
-  Архбум (Подольск)
Производство гофрированной бумаги и картона.
-  Архбум (Ульяновск)
Производство гофрированной бумаги и картона.



Количество сотрудников, чел.	9 392
------------------------------	-------

КЛЮЧЕВЫЕ НАПРАВЛЕНИЯ:

- ОБЕСПЕЧЕНИЕ РЫНКА ЦЕЛЛЮЛОЗНО-БУМАЖНОЙ ПРОМЫШЛЕННОСТИ ВЫСОКОКАЧЕСТВЕННОЙ ПРОДУКЦИЕЙ
- ИМПОРТОЗАМЕЩЕНИЕ

С 2000 ГОДА АРХАНГЕЛЬСКИЙ ЦБК СТАНОВИТСЯ ЯДРОМ ВЕРТИКАЛЬНО-ИНТЕГРИРОВАННОГО ХОЛДИНГА

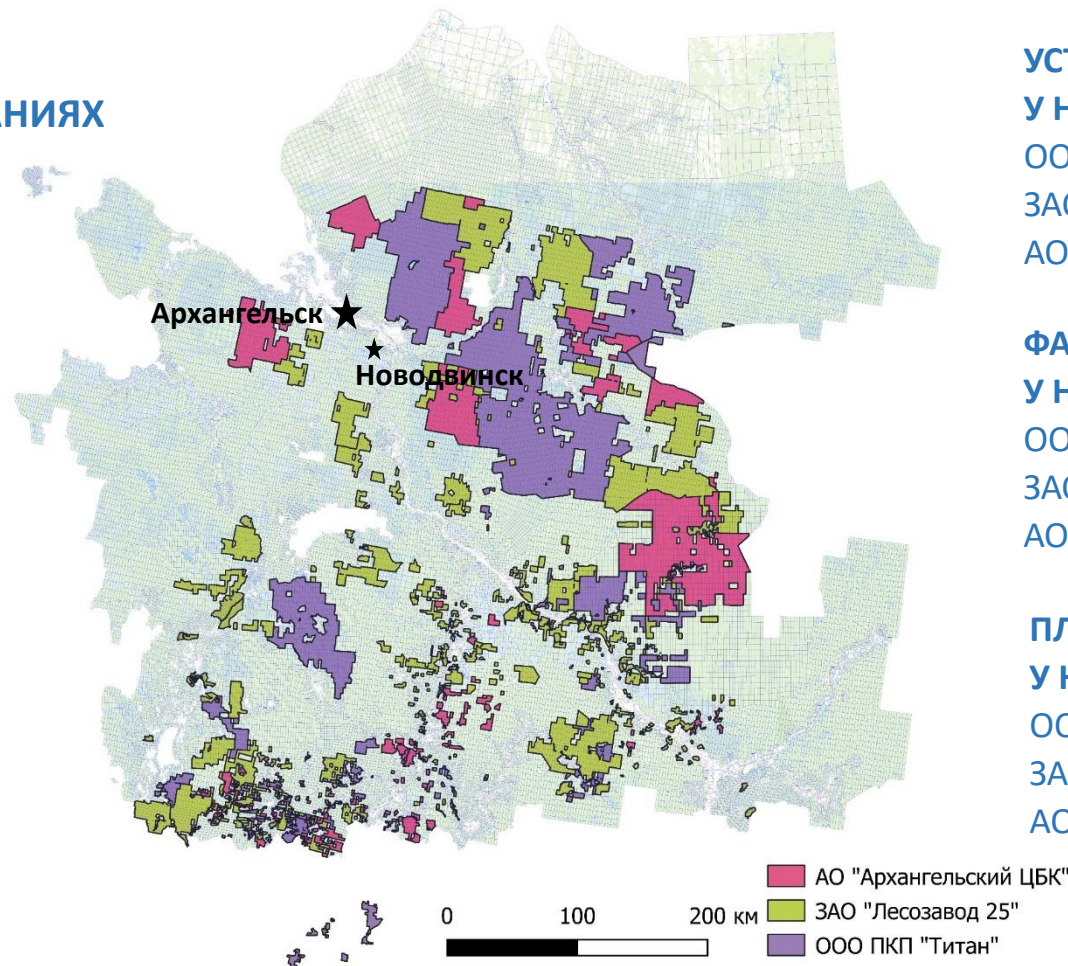
- НА ПЕРВОМ ЭТАПЕ РАЗВИТИЯ (ДО 2003 ГОДА) В СОСТАВ ХОЛДИНГА ВХОДИТ НЕСКОЛЬКО ЛЕСПРОМХОЗОВ И ЛЕСОПИЛЬНЫХ ЗАВОДОВ НА ТЕРРИТОРИИ АРХАНГЕЛЬСКОЙ ОБЛАСТИ. НАЧАЛОСЬ ФОРМИРОВАНИЕ СТРАТЕГИИ РАЗВИТИЯ ПРЕДПРИЯТИЯ НА ДОЛГОСРОЧНУЮ ПЕРСПЕКТИВУ НА ОСНОВЕ ПРИНЦИПОВ ВЕРТИКАЛЬНОЙ ИНТЕГРАЦИИ ОТ ЗАГОТОВКИ ДРЕВЕСНОГО СЫРЬЯ ДО ВЫПУСКА ПРОДУКЦИИ ГЛУБОКОЙ ПЕРЕРАБОТКИ С ВЫСОКОЙ ДОБАВЛЕННОЙ СТОИМОСТЬЮ.
- **С 2003 ГОДА**, В СВЯЗИ С ВВОДОМ В ЭКСПЛУАТАЦИЮ ЗАВОДА ГОФРОТАРЫ АО «АРХБУМ» В Г. ПОДОЛЬСКЕ (МОСКОВСКАЯ ОБЛАСТЬ), ХОЛДИНГ НАЧИНАЕТ РАЗВИВАТЬ ГЛУБОКУЮ ПЕРЕРАБОТКУ ТАРНОГО КАРТОНА ЗА ПРЕДЕЛАМИ АРХАНГЕЛЬСКОЙ ОБЛАСТИ В МЕСТНОСТЯХ, ТЕРРИТОРИАЛЬНО ПРИБЛИЖЕННЫХ К ОСНОВНЫМ ЦЕНТРАМ ПОТРЕБЛЕНИЯ. В НАСТОЯЩЕЕ ВРЕМЯ НАПРАВЛЕНИЕ ГОФРОУПАКОВКИ ПРЕДСТАВЛЕНО УЖЕ 4-МЯ ЗАВОДАМИ В МОСКОВСКОЙ, ВОРОНЕЖСКОЙ И УЛЬЯНОВСКОЙ ОБЛАСТЯХ
- **С 2017 ГОДА** ХОЛДИНГ НАЧИНАЕТ РАЗВИВАТЬ ГЛУБОКУЮ ПЕРЕРАБОТКУ БЕЛОЙ ЦЕЛЛЮЛОЗЫ ПРОИЗВОДСТВА АЦБК. СТРОИТСЯ ЗАВОД САНИТАРНО-ГИГИЕНИЧЕСКИХ БУМАГ «АРХБУМ ТИССЬЮ ГРУПП» В КАЛУЖСКОЙ ОБЛАСТИ.
- **С 2020 ГОДА** ХОЛДИНГ РАЗВИВАЕТ НАПРАВЛЕНИЕ БУМАЖНЫХ ПАКЕТОВ.



АРЕНДНАЯ БАЗА ДЛЯ ИСПОЛЬЗОВАНИЯ ЛЕСОВ В ЦЕЛЯХ ЗАГОТОВКИ ДРЕВЕСИНЫ НАШИМИ ПРЕДПРИЯТИЯМИ

ПРИСУТСТВИЕ ПРЕДПРИЯТИЙ В МУНИЦИПАЛЬНЫХ ОБРАЗОВАНИЯХ АРХАНГЕЛЬСКОЙ ОБЛАСТИ

АО «АЦБК» В 7 МО
ПКП ТИТАН В 9 МО
ЛЕСОЗАВОД 25 В 11 МО



УСТАНОВЛЕННЫЙ ЕЖЕГОДНЫЙ ОБЪЕМ ЗАГОТОВКИ У НАШИХ КОМПАНИЙ 4,05 МЛН. МЗ:

ООО ПКП «ТИТАН» - 1,75 МЛН. МЗ;
ЗАО «ЛЕСОЗАВОД 25» - 1,2 МЛН. МЗ;
АО «АРХАНГЕЛЬСКИЙ ЦБК» - 1,1 МЛН. МЗ

ФАКТИЧЕСКИЙ ОБЪЕМ ЗАГОТОВКИ У НАШИХ КОМПАНИЙ 3,3 МЛН.МЗ

ООО ПКП «ТИТАН» - 1 401 ТЫС. МЗ
ЗАО «ЛЕСОЗАВОД 25» - 964 ТЫС. МЗ
АО «АРХАНГЕЛЬСКИЙ ЦБК» - 948 ТЫС. МЗ

ПЛОЩАДЬ ЛЕСОВОССТАНОВЛЕНИЯ У НАШИХ КОМПАНИЙ 18,6 ТЫС. ГА

ООО ПКП «ТИТАН» - 10,0 ТЫС. ГА
ЗАО «ЛЕСОЗАВОД 25» - 3,7 ТЫС. ГА
АО «АРХАНГЕЛЬСКИЙ ЦБК» - 4,9 ТЫС. ГА

СЛОЖИВШАЯСЯ СИТУАЦИЯ НА ПРЕДПРИЯТИЯХ НА ПРИМЕРЕ АО АЦБК И ОАО ЛЕСОЗАВОД 25

ДО

ПОСЛЕ



НОВАЯ СХЕМА ОТБЕЛИВАНИЯ ЦЕЛЛЮЛОЗЫ

- Итогом коллаборации производителей АО АСБК и ученых САФУ стала новая схема отбеливания целлюлозы: сернистый ангидрид путём проб и ошибок заменили на соляную кислоту
- Архангельским ЦБК проводятся работы по переводу технологии на доступный и более экологически безопасный реагент
- Созданный продукт планируется поставлять и на другие предприятия ЦБП



ПРОБЛЕМЫ, ТРЕБУЮЩИЕ РЕШЕНИЯ В ПЕРВООЧЕРЕДНОМ ПОРЯДКЕ – АНТИКРИЗИСНЫЕ МЕРЫ



- Логистика
- Рынки сбыта
- Обеспечение сырьем действующих предприятий
- Создание преференций для дееспособности действующих производств
- Корректировка мер государственной поддержки в краткосрочном периоде

ПРЕДЛОЖЕНИЯ ПО РЕШЕНИЮ ПРОБЛЕМ ОТ АО АСБК

- Импортозамещение по расходным материалам, запчастям и комплектующим для ЛПК;
- Переориентация товарных потоков с запада на восток;
- Сохранение приоритетов в государственной поддержке для ДФО и Арктики;
- Развитие СевМорПути- увеличение количества судов, в первую очередь контейнеровозов, работающих на направлении АТР
- Переориентация на работу в северных широтах (хотя бы в летний период) высвобождающегося транспортного средства из Балтийского моря
- Создание альтернативной системы лесной сертификации и признание этой системы не только АТР, но и включить в переговорный процесс страны ЕвразЭс, Южной Америки, Северной Африки.

СПАСИБО ЗА ВНИМАНИЕ!