



АНАЛИТИЧЕСКИЙ ЦЕНТР
ПРИ ПРАВИТЕЛЬСТВЕ
РОССИЙСКОЙ ФЕДЕРАЦИИ

Новая экономическая политика лесной отрасли в условиях введенных ограничений

Советник Руководителя
Пешков Андрей Сергеевич

14 апреля 2022 года

Актуальные задачи, стоящие перед лесным комплексом РФ



- **Переход на производство высокотехнологичной конечной продукции**
- **Реализация продукции на традиционных и новых рынках**
- **Сертификация и верификация продукции на национальном и международном уровнях**
- **Воспроизводство лесов и устойчивое развитие лесных экосистем**

В результате - выход на формирование новых отношений между производителями и потребителями продукции лесной отрасли при регулировании рынка и определении политики производителями, держателями лесного ресурса, а не потребителями

Лесопромышленный комплекс в экономике России сегодня



Доля лесного комплекса в ВВП России – **0,7%**

Площадь лесного фонда России **больше** площади лесов Канады **в 3,3 раза**, США – **в 3,7 раза**

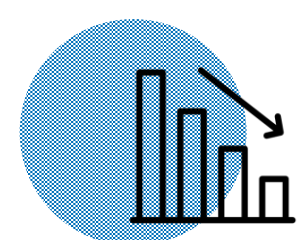
Валовая добавленная стоимость на 1 га лесного фонда России **меньше чем в Канаде в 6,9 раз**, в США – **в 4,8 раза**

	Россия	Канада	США
Площадь лесов, млн га	1147	347,3	308,7
Валовая добавленная стоимость лесного хозяйства, млрд долл. США	2,03	4,3	2,7
ВДС на 1 га лесного фонда, долл. США	1,8	12,4	8,6

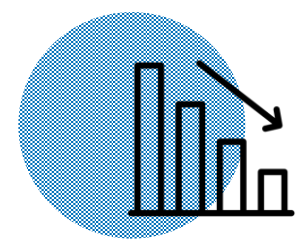
Инвестиции в основной капитал по видам экономической деятельности, млрд руб.



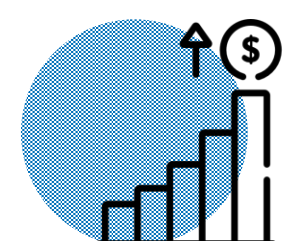
При этом, по данным Росстата:



На протяжении 15 лет сохраняются показатели **убыточности** предприятий ЛПК



За 15 лет **число организаций**, занятых в ЛПК, сократилось **в 3,3 раза**

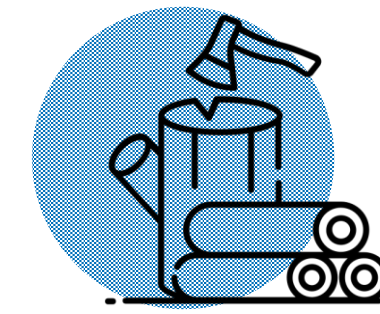


За 5 лет количество **инвестиций** в основной капитал в ЛПК увеличилось **в 1,8 раз**

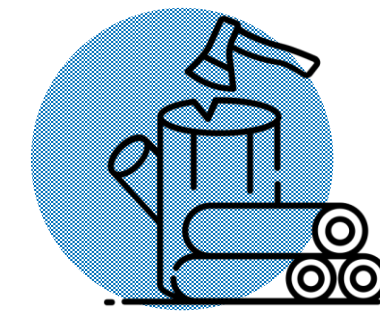
Данные: Росстат

Проблемы лесозаготовки

- **Экстенсивная модель** лесопользования приводит к **истощению ресурсной базы**, что вынуждает компании ЛПК заготавливать древесину в менее экономически привлекательных районах.
- **Интенсивная модель** лесного хозяйства, подразумевающая **полный цикл лесовыращивания**, способна решить эту проблему.
- Интенсивная модель экономически эффективна при **развитой плотности лесных дорог** и при наличии устойчивого спроса на дешевую мелколиственную древесину, чего не наблюдается



Согласно Стратегии развития лесного комплекса Российской Федерации, уровень заготовки леса к 2030 году планируется довести до **286 млн м³**



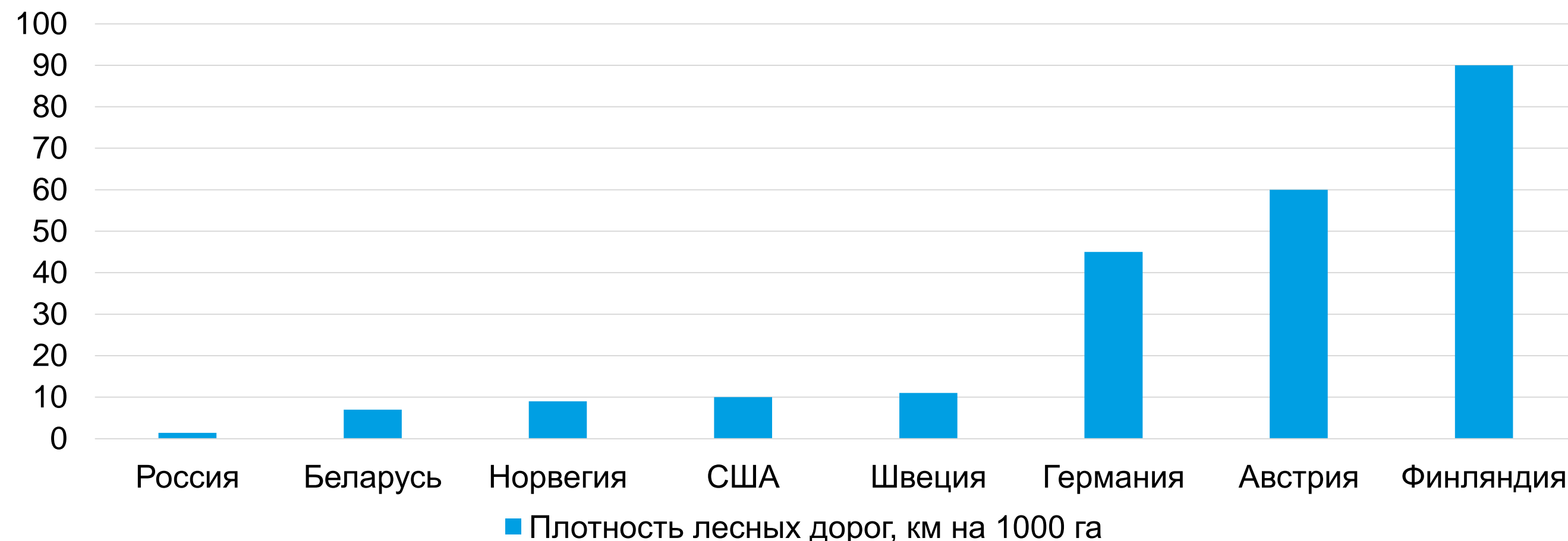
При этом на протяжении последних 4 лет, уровень лесозаготовок составлял в среднем **143,2 млн м³**

Данные: Росстат



При имеющемся уровне развития региональной инфраструктуры **существует реальный риск недостижения** запланированного Стратегией уровня заготовки **в 286 млн м³ к 2030 году**

Плотность лесных дорог, км на 1000 га



Экономические проблемы ЛПК

Неэффективность лесопользования

Несмотря на площадь лесных ресурсов, **по объему лесозаготовок** Россия занимает только **5 место***

Сокращение доступных запасов лесных ресурсов

Экстенсивное лесопользование приводит к истощению лесных ресурсов. Компании ЛПК вынуждены работать в менее экономически привлекательных районах, что ведет к **росту логистических издержек** и **стоимости конечной продукции**

Непрозрачность рынков древесины

Сложности в **отслеживании движения леса** от его заготовки и транспортировки до таможенного оформления и вывоза за пределы страны, что ведет к развитию теневого сектора ЛПК

Территориальная удаленность

Интенсивность использования лесов и реализации лесопромышленной продукции ограничены **низкой плотностью лесных дорог и транспортных путей**, а также территориальным размещением предприятий в европейской части страны и концентрацией лесных ресурсов – в азиатской части

Низкая рентабельность

Убыточность компаний в 2020 составила **1,6 млрд руб.**, при этом **рентабельность** в ЛПК в среднем за 15 лет составила около **3%**

Нехватка квалифицированного персонала

По мнению 55% компаний в ЛПК дефицит кадров – одна из наиболее актуальных проблем

Низкое качество и конкурентоспособность российской продукции

Основная причина – недостаточный технический уровень оснащения производств, моральных и физический **износ основного фонда**. Приостановка международных органов **сертификации лесоправления** создает дополнительные риски снижения конкурентоспособности на мировом рынке

Перспективы и решения проблем в ЛПК – традиционный подход



Комплексная переработка заготавливаемого сырья

За счет увеличения степени (глубины) переработки сырья, переход на интенсивное освоение лесов

Государственные инвестиции в строительство дорог

Рациональное использование лесных ресурсов

Многоцелевое, непрерывное и неистощительное использование лесов, в т.ч. возврат отходов в цикл производства

Освоение производств новых видов продукции

в т.ч. ориентированной на экспорт

Увеличение числа квалифицированных сотрудников до необходимого уровня

За счет обновления материально-технической базы образовательных учреждений и финансирование программ по целевому набору

Оптимизация территориального размещения предприятий ЛПК

Сокращение издержек на транспортировку сырья и готовой продукции

Развитие внутреннего рынка

Создание комфортных условий для импортзамещения продукции глубокой обработки древесины

Расширение экспорта

Увеличение присутствия продукции ЛПК российского производства на мировом рынке

Достоверность и актуальность предоставляемых сведений о лесоресурсной базе

Обеспечить качественный сбор и верификацию баз данных о лесных ресурсах

Методы и инструменты решения проблем лесной отрасли



Переход на цикличную экономику леса = полная переработка заготавливаемого сырья

За счет увеличения степени (глубины) переработки сырья, переход на интенсивное освоение лесов

Принятие нового Лесного кодекса в соответствии с новыми задачами

Реализация программ направления государственных инвестиций в строительство дорог

Переход на производство конечной высокотехнологичной продукции, востребованной на рынке при неистощительном использовании ресурсов

Решение кадрового кризиса лесной отрасли - увеличение числа и уровня квалификации работников леса и ЛПК

Инструменты трансляции и лоббирования интересов участников лесной отрасли РФ с целью донесения их до Правительства и принятия решений :

- РСПП РФ;
- ТПП РФ;
- Аналитический центр при Правительстве РФ;
- **ОП РФ**

Расширение экспорта на условиях держателей ресурса (по аналогии с ОПЕК)

Собственные инструменты экономического регулирования рынка – национальная и международная системы сертификации и верификации систем и продукции

Будьте здоровы, берегите лес!